

BEWÄSSERUNGSSTEUERUNG

Datenlogger für Tensiometer und Volumensensoren



ART.-NR.		€ NETTO
501640	TensioLogger TRL	auf Anfrage
501641	TensioLogger mit Modem	
501645	Anschlussbox, digital	
501646	Anschlussbox, analog	

Geeignete Sensoren:  
Tensiometer mit E-Sensoren, SMT 50/100, Aquaflex

TECHNISCHE DATEN:

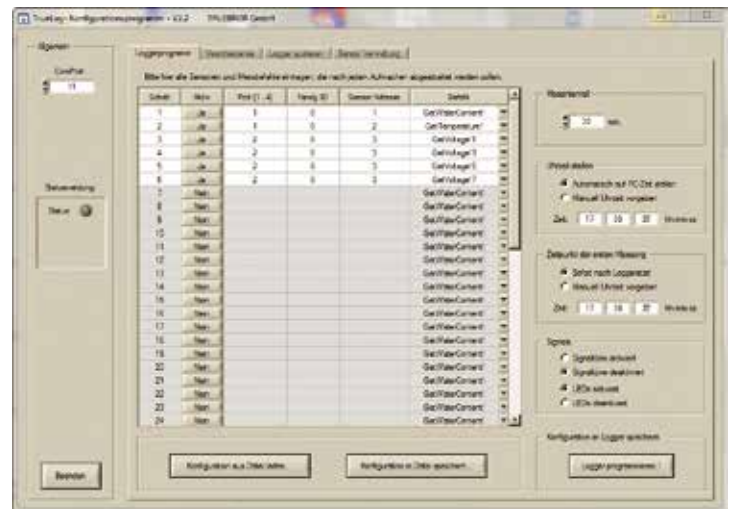
TensioLogger TRL	
Spannungsversorgung:	5-12 VDC
Energieversorgung:	Batteriepack im Deckel 4x1,5 V Mono, optional externes Netzteil 5 VDC oder Solarpanel
Sensorschnittstelle:	RS485 (TBUS) bis zu 50 Sensoren pro Logger
Speicherkapazität:	32 MB für Daten
Übertragung:	2G (4G)-Modem mit SIM-Karte, per ftp-Protokoll
Anschlüsse:	1 Buchse Versorgung, 2 Buchsen Sensoren, optional 4 Buchsen
PC-Anbindung:	Adapterkabel RS485-USB
Gehäuse:	Kunststoff (PC), 100x200x70 cm, IP 66

TensioLogger TRL

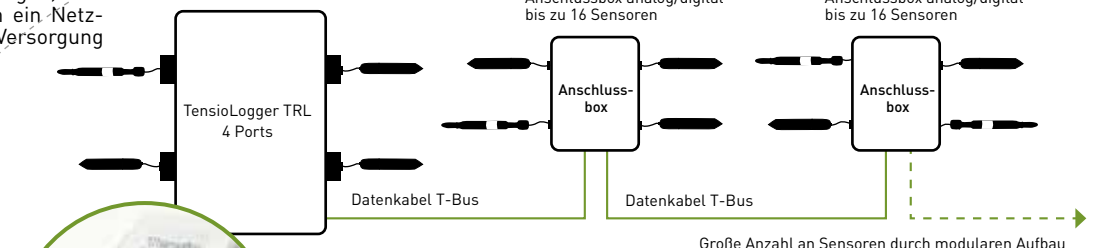
Mit dem TensioLogger können Sie die Messdaten Ihrer Volumensensoren und Tensiometer ganz einfach abspeichern und auslesen.

Der TensioLogger verfügt über 4 digitale Schnittstellen, die entweder zum direkten Anschluss von bis zu 8 digitalen Sensoren genutzt werden können oder als Anschlussmöglichkeiten für Erweiterungsboxen dienen. An solche Erweiterungsboxen können dann wiederum weitere analoge oder digitale Sensoren angeschlossen werden. Dieser modulare Aufbau ermöglicht den gleichzeitigen Anschluss von sehr vielen Sensoren an ein TensioLogger-Gerät.

Für Änderungen der TensioLogger-Einstellungen und das direkte Auslesen der Messdaten wird eine passende Software mitgeliefert, die auf Ihrem PC installiert wird. Die Verbindung von TensioLogger zu PC erfolgt durch ein mitgeliefertes USB-Kabel.



Die Versorgung des TensioLoggers kann über den integrierten Batteriepack erfolgen, bei eher stationärer Nutzung kann auch ein Netzanschluss oder ein Solarmodul zur Versorgung genutzt werden.



Große Anzahl an Sensoren durch modularen Aufbau